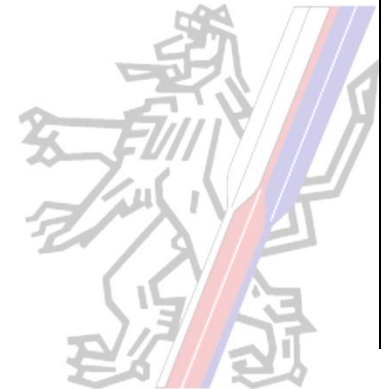




DVANÁCT LET SPORTOVNÍHO CENTRA MLÁDEŽE

Analýza výsledků testování SCM

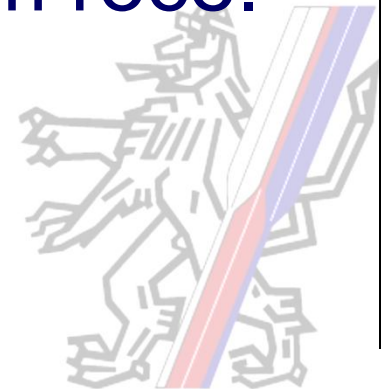
System SCM funguje ve veslování již dvanáct let, za tu dobu prošel řadou změn a předpokládá se, že se bude vyvíjet i nadále.



Jihlava, 10.11.2012

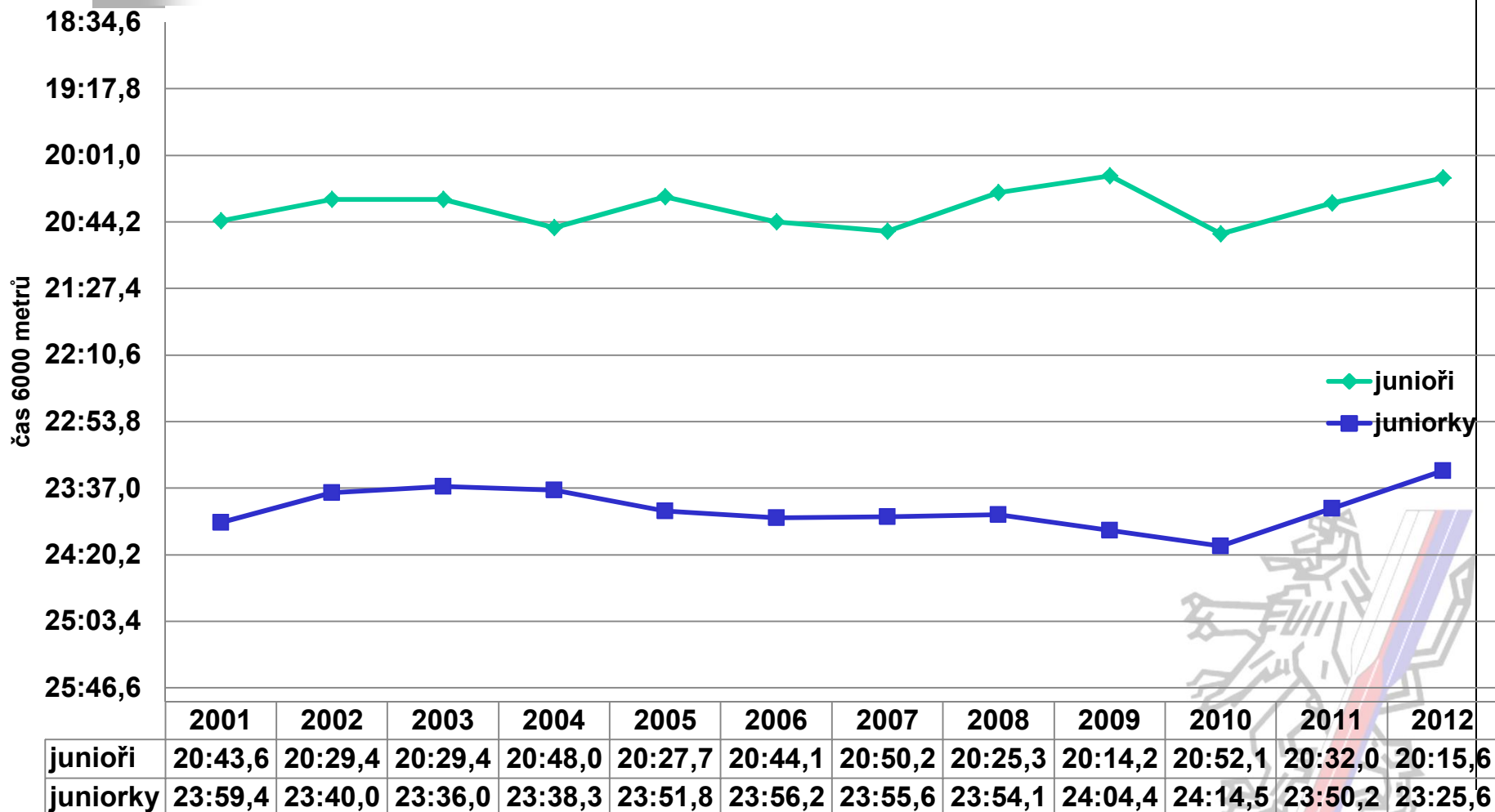
Průměrné časy na 6000 metrů v jednotlivých letech

- Vycházeli jsme z výsledků vstupních testů na 6000 metrů na veslařském trenažéru z let 2001 – 2012.
- Použili jsme průměr výkonů nejlepších deseti veslařek a veslařů v daném roce.



Jihlava, 10.11.2012

Průměrné časy na 6000 metrů v jednotlivých letech



Jihlava, 10.11.2012

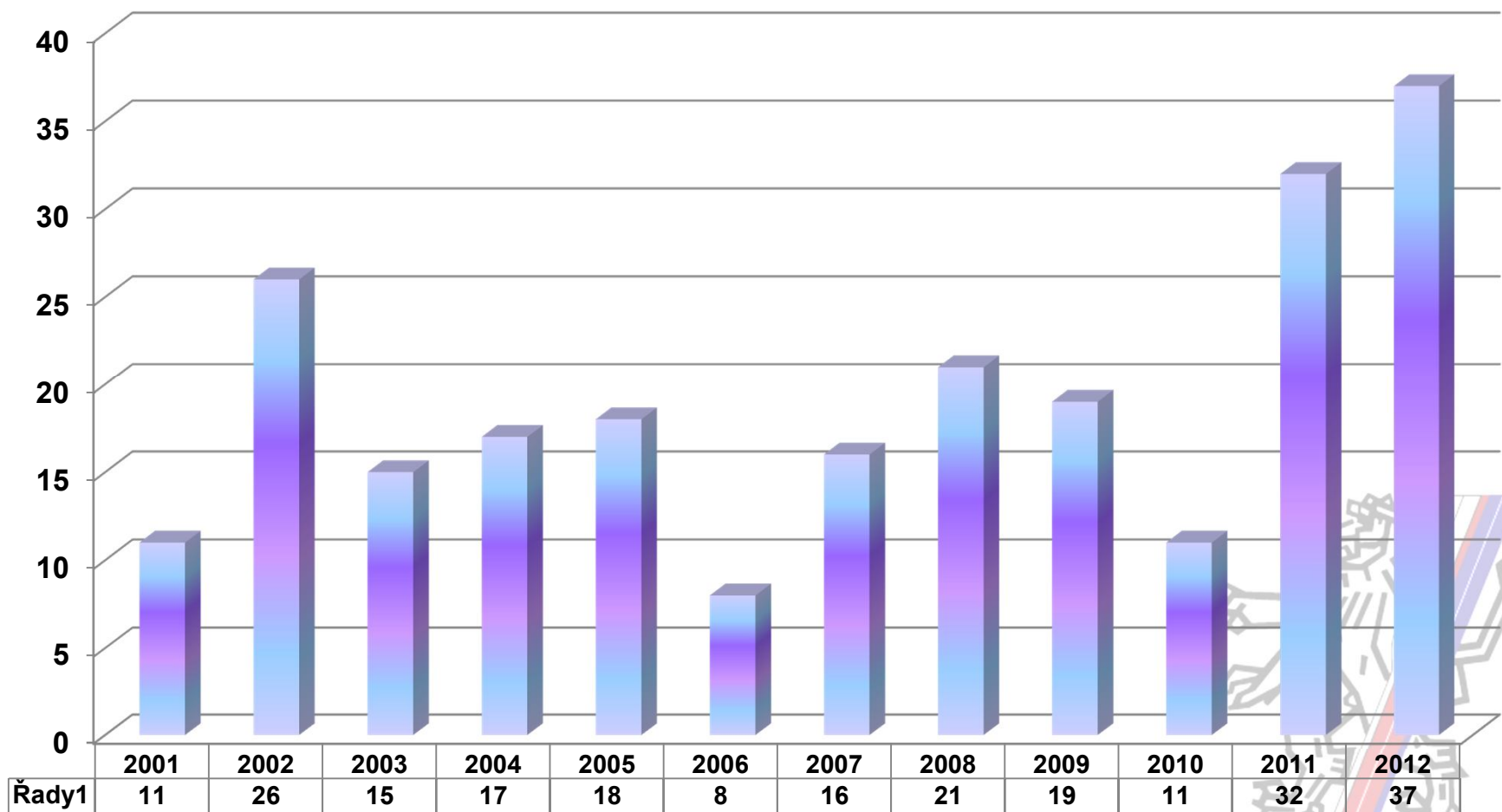
Počet zařazených sportovců, kteří splnili 100% limit

- Výsledky z předešlých let jsme srovnávali s našimi stávajícími časovými limity

6000m Concept2	15 let	16	17	18
LIMIT HOŠI	21:35	21:35	21:10	20:45
LIMIT DÍVKY	24:00	24:00	23:35	23:15

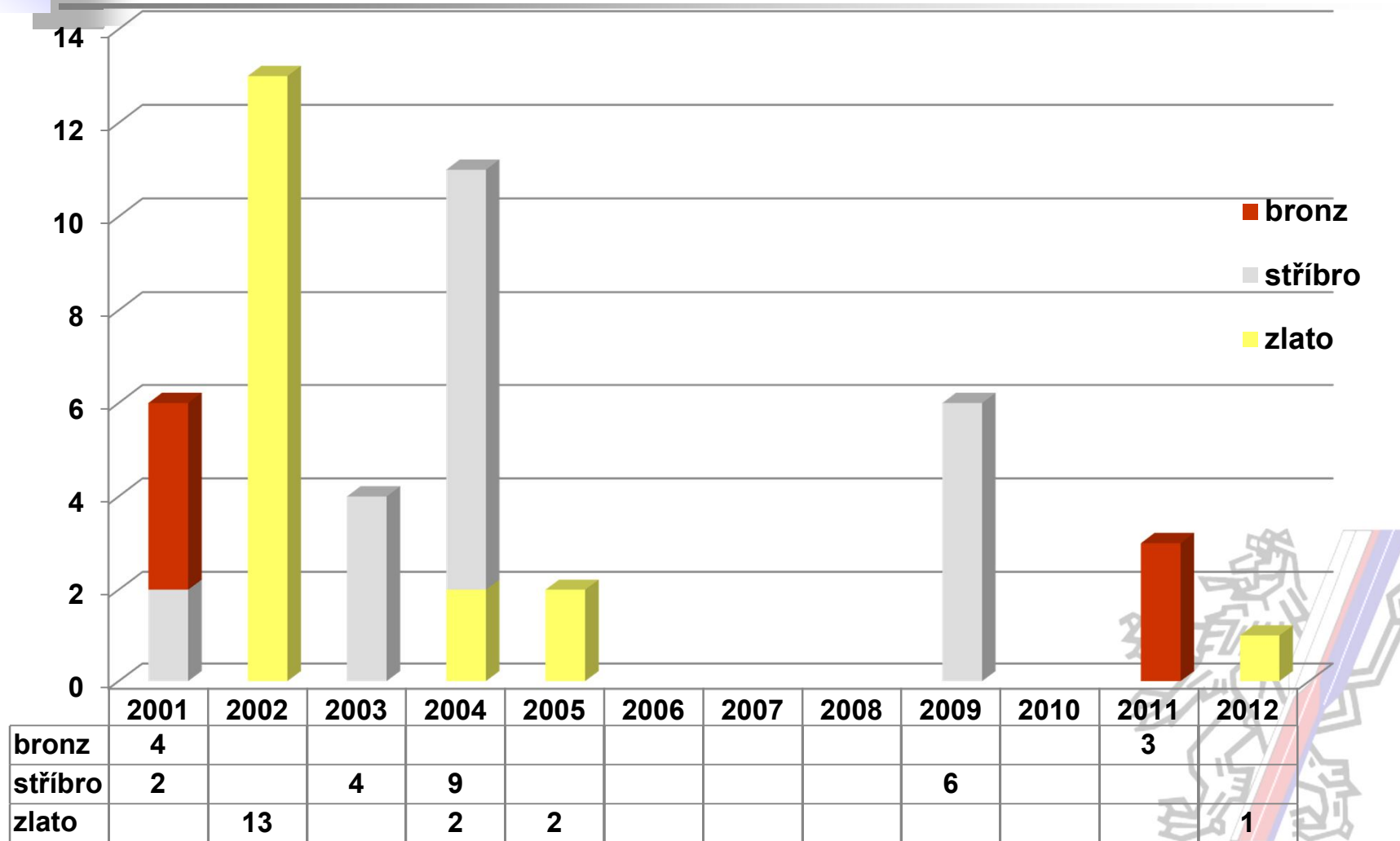
Jihlava, 10.11.2012

Počet zařazených sportovců, kteří splnili 100% limit



Jihlava, 10.11.2012

Počet medailistů za období 2001 - 2012



Jihlava, 10.11.2012

Průměrná výška veslařů

Vycházeli jsme z výsledků vstupních testů na 6000 metrů na veslařském trenažéru z let 2001 – 2012.

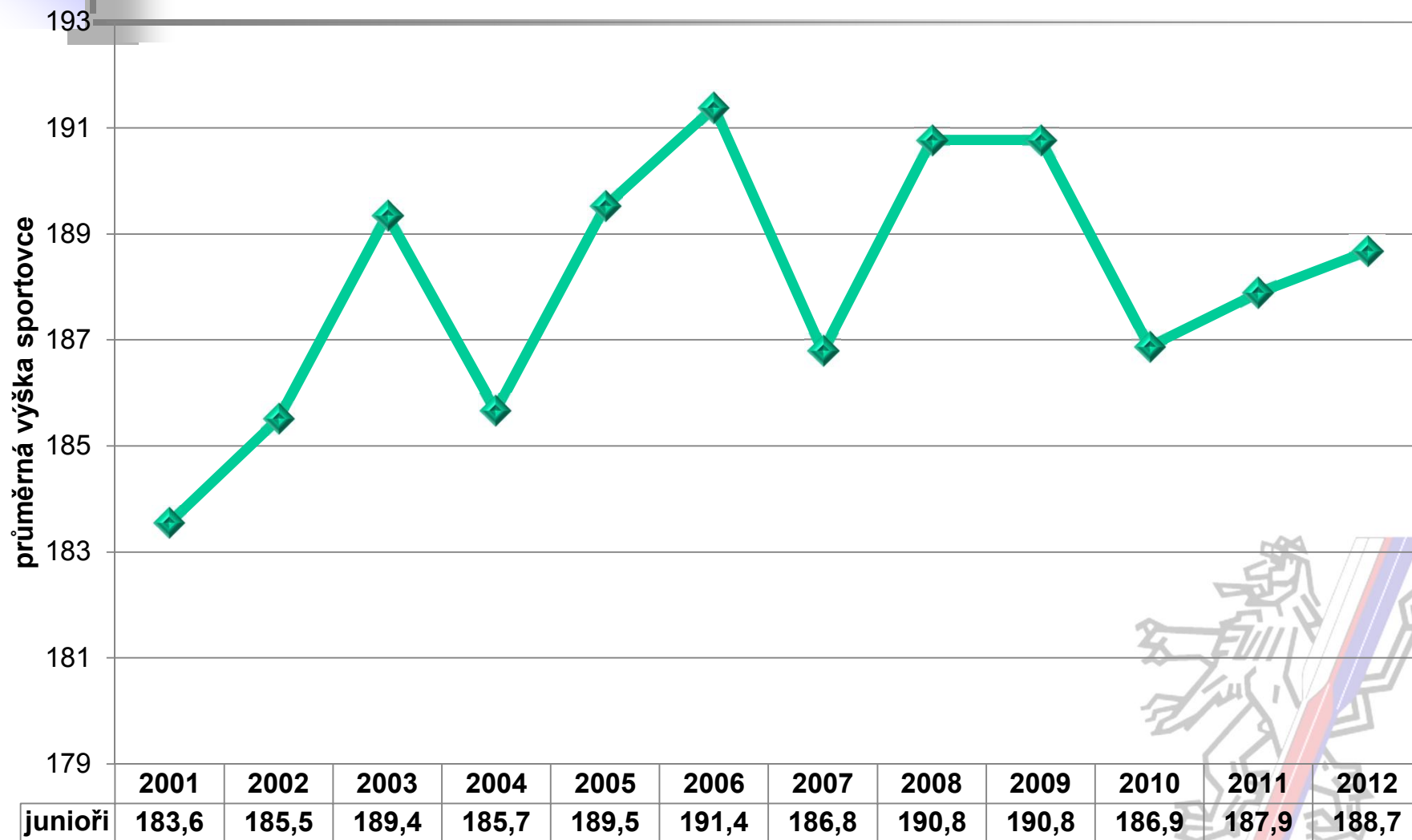
Vypočítali jsme průměrnou výšku nejlepších deseti veslařek a veslařů v daném roce.

Cílem bylo zjistit, zda zrušení minimální výškové hranice v roce



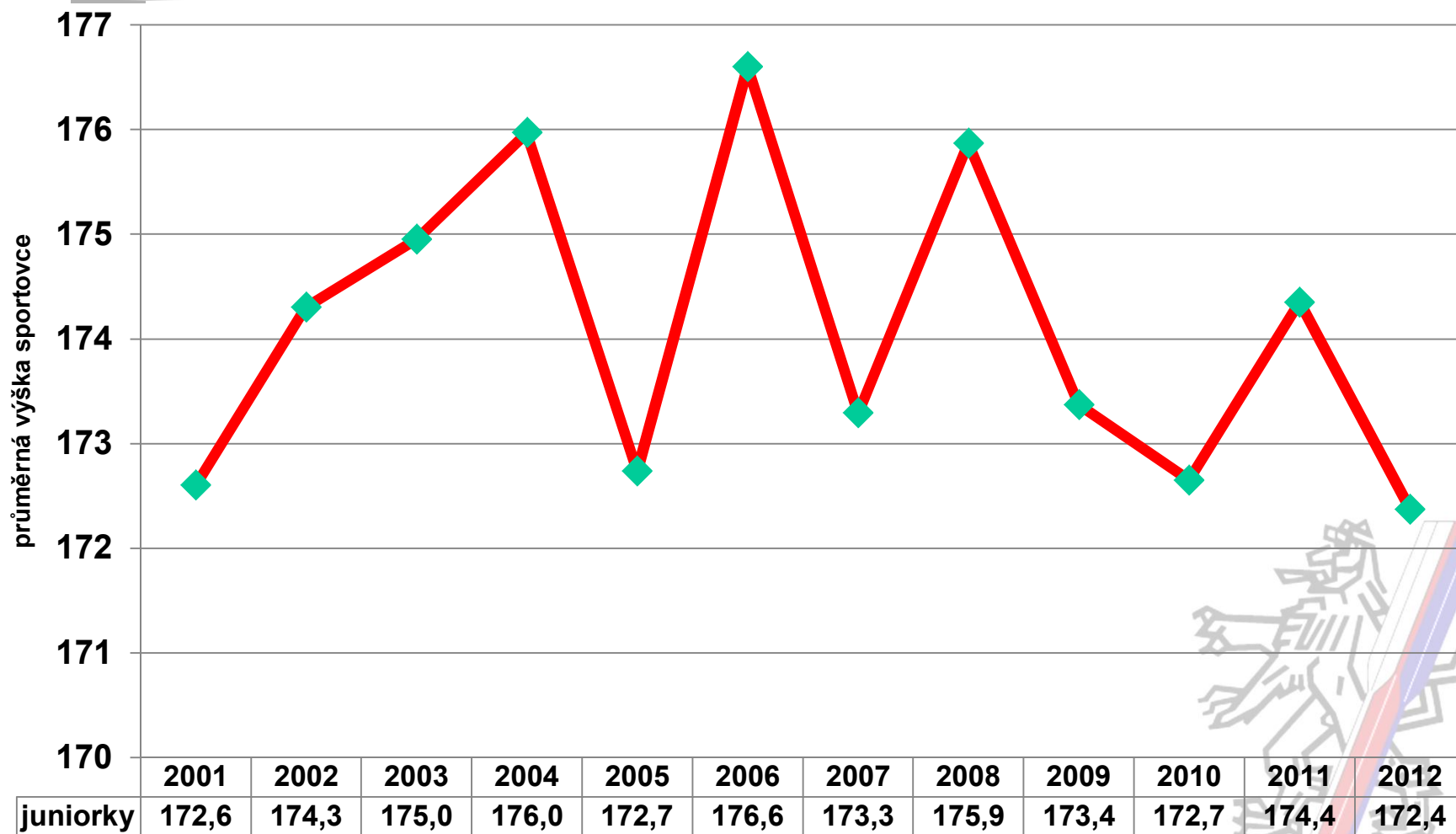
Jihlava, 10.11.2012

Průměrná výška junioři



Jihlava, 10.11.2012

Průměrná výška juniorky



Jihlava, 10.11.2012

Důležité termíny

Ukončení objednávek přes SCM je stanoveno na datum 30.11. 2012, po tomto datu již další objednávky nelze provést
Inventář majetku SCM je nutné předložit do 28.12. 2012 na ČVS

Testy do SCM

1. – 2.12. 2012 Olomouc, Praha

Náhradní testy do SCM

5.1. 2013 Pardubice

Testování ANP

2. – 3.2. 2013 Olomouc, Praha

Jarní test 6 km C2

25.2. – 3.3. 2013

VT SCM

1. – 3.3. 2013 Račice

VT SCM

23. – 25.3. 2013 Račice

Jihlava, 10.11.2012

Zásady pro poskytování státních dotací

Příkaz ministra č. 36/2012 - zásady pro poskytování státních dotací. S tím souvisí i čerpání dotací – citace: „Dotace nesmí být použita na výdaje uskutečněné před datem vydání rozhodnutí. Na náklady vzniklé před tímto datem může být použita pouze za předpokladu, že nebyly do data vydání rozhodnutí uhrazeny.“

V praxi to znamená, že v příštím roce nemůžeme uhradit (fakturace trenéři, VT apod.) až do doby, než bude vydáno rozhodnutí o přidělení dotací od MŠMT. **(13.4.)**

Jihlava, 10.11.2012

Reprezentace – akce 2013

- MR Mnichov 4. – 5. květen
- MR Brno 18. – 29. květen
- CEFTA 12. květen ???
- MEJ Minsk (BLR) 8. – 10. červen
- Hry VI. letní olympiády dětí a mládeže 2013
- Nominační závod na MSJ čtvrtek 27. červen
- MSJ Trakai (LIT) 5. – 11. srpen

Jihlava, 10.11.2012

Mezinárodní regata Mnichov

- Termín : 4. – 5.5.
- Nominace z kontrolních závodů 20. -21.4.
- Účast přibližně 24 závodníků
- VT Praha 30.4. – 2.5. 2013



Jihlava, 10.11.2012

CEFTA

- pořádající země : Slovensko - Piešťany
- termín zatím stanoven na 12.5. 2013
- problém s nominací velkých posádek
- návrh nominace : prvních sedm dorosteneckých závodníků z KZ se domluví na posádkách 1x, 2x, 4x-, jinak bude stanoveno ÚTM
- v nepárových disciplínách tři lodě u DKY, pět lodí u DCI

Jihlava, 10.11.2012



Mistrovství Evropy

- pořádající země : Bělorusko - Minsk
- termín : 22. – 26. května
- nový kanál, 15 km od Minsku, 10 drah
- vízová povinnost – nutnost mít platný pas!
- seznamy účastníků se zasílají na ambasádu měsíc předem
- návrh nominace : seznam účastníků se sestaví z KZ, finální nominace bude stanovena z MR Mnichov
- počet účastníků závisí na výši rozpočtu ČVS
- VT Praha : 18. – 21. května

Jihlava, 10.11.2012

Hry VI. letní olympiády dětí a mládeže 2013

- v roce 2013 pořádá Zlínský kraj
- konečně i veslování
- garantem veslařské akce je TJ Jiskra Otrokovice



Jihlava, 10.11.2012

Nominační závod na MSJ

- termín : neděle 30.6. 2013, odpoledne
- pouze pro pozvané posádky ÚTM



Jihlava, 10.11.2012

Mistrovství světa juniorů 2013

- pořádající země : Litva - Trakai
- termín : **7. - 11.8. 2013**
- **návrh nominace** : ÚTM navrhne pro nominaci na MSJ takové posádky, které mají medailové předpoklady nebo reálnou šanci startu ve finále A MSJ.
- Počet účastníků závisí na výši rozpočtu ČVS.



Jihlava, 10.11.2012