



ČESKÝ VESLAŘSKÝ SVAZ  
CZECH ROWING ASSOCIATION

## Testování adeptů SCM 26. – 27. 11. 2022 – informace pro test na vodě

Distanční test na cca 5500m

Datum: 27. 11. 2022

Kategorie budou startovat v pořadí: junioři, juniorky, dorostenci a dorostenky. **Start prvního závodu bude v 10:00.**

Start – cca 500m pod Modřanským jezem (cca 100 metrů pod lodí Rosmarina)

Cíl – na úrovni Vyšehradské skály, projetí posádky cílem bude provázeno zvukovým signálem

Posádky budou startovat letmo cca 100m nad startovní čarou v 60ti vteřinových intervalech.

Jízda na start je povolena pouze u levého (smíchovského) břehu. Všechny lodě se musí rozjíždět v zóně mezi Modřanským jezem a úrovní 150m nad startovní čarou a řídit se platnými pravidly jízdy na Vltavě.

Posádky nesmí projíždět startovní čarou ve směru jízdy závodu (mimo svůj závod) po 9:55.

Startovní čísla zajišťují kluby/oddíly.

Bezpečnost: v případě nebezpečné situace volejte na: Víta Kučera 777 602 942. Pravidla provozu na Vltavě musí být dodržována po celou dobu testu i při rozveslování a vyveslování. Posádky musí při testu podjíždět pod všemi mosty pouze pod prostředním obloukem. Pokud bude posádka dojeta, nesmí bránit rychlejší lodi v předjetí a musí uvolnit závodní dráhu. Ve Vyšehradské zatáčce bude umístěna bóje, která vymezuje závodní dráhu a závodník ji musí minout po své pravé ruce. V případě podjetí bóje bude posádka penalizována.

Jakékoliv důležité změny v programu naleznete na [www.veslo.cz](http://www.veslo.cz)

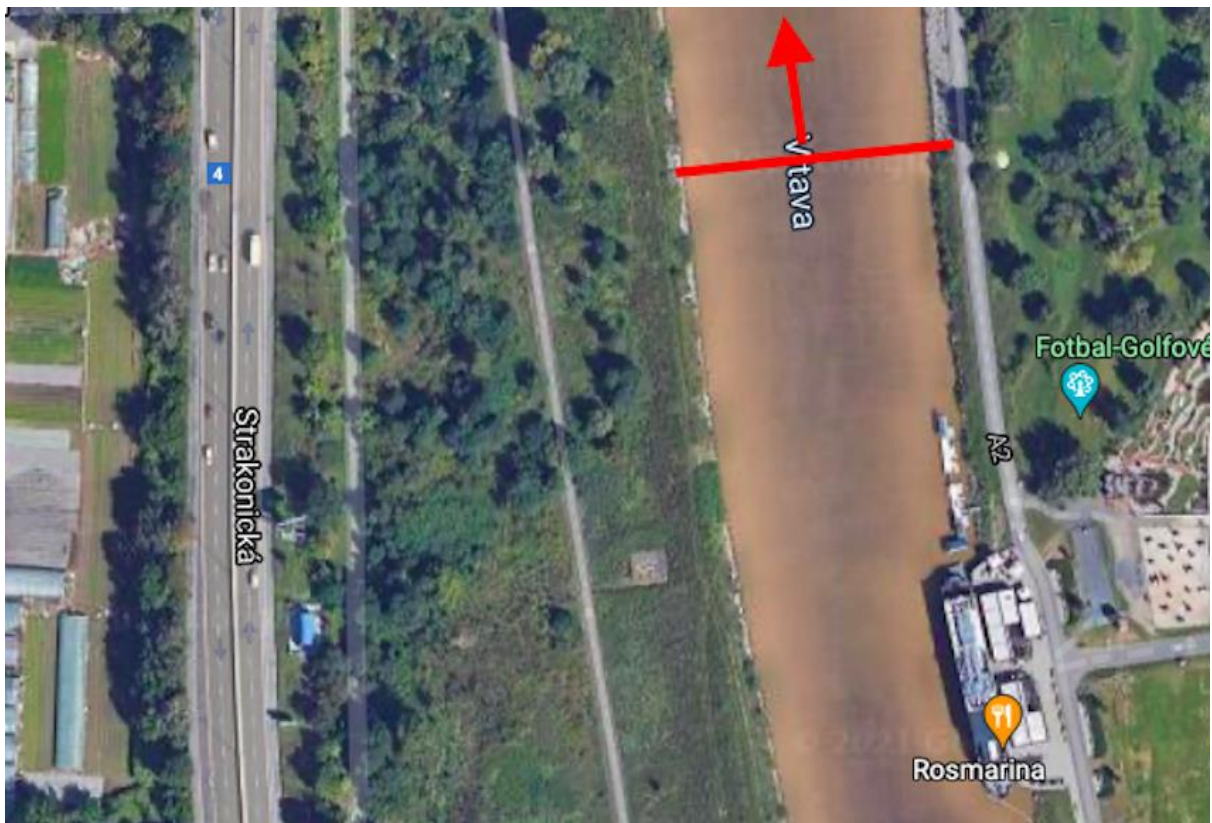
Všichni účastníci testování i doprovod se musí řídit aktuálními protiepidemickými pravidly.

Vít Kučera

Tel.: +420 777 602 942

e-mail: [kucera@veslo.cz](mailto:kucera@veslo.cz)

## Start testu



## Cíl testu

