



ČESKÝ VESLAŘSKÝ SVAZ
CZECH ROWING ASSOCIATION

Testování adeptů SCM 27. – 28. 11. 2021 – informace pro test na vodě

Distanční test na cca 5500m

Datum: 27. 11. 2021

Přihlášky: [on-line](#), uzávěrka přihlášek je v pondělí 22. 11.

Kategorie budou startovat v pořadí: junioři, juniorky, dorostenci a dorostenky. **Start prvního závodu bude v 10:00.**

Start – cca 500m pod Modřanským jezem (cca 100 metrů pod lodí Rosmarina)

Cíl – na úrovni Vyšehradské skály, projetí posádky cílem bude provázeno zvukovým signálem

Posádky budou startovat letmo cca 100m nad startovní čarou v 60ti vteřinových intervalech.

Jízda na start je povolena pouze u levého (smíchovského) břehu. Všechny lodě se musí rozjíždět v zóně mezi Modřanským jezem a úrovní 150m nad startovní čarou a řídit se platnými pravidly jízdy na Vltavě.

Posádky nesmí projíždět startovní čarou ve směru jízdy závodu (mimo svůj závod) po 9:55.

Startovní čísla zajišťují kluby/oddíly.

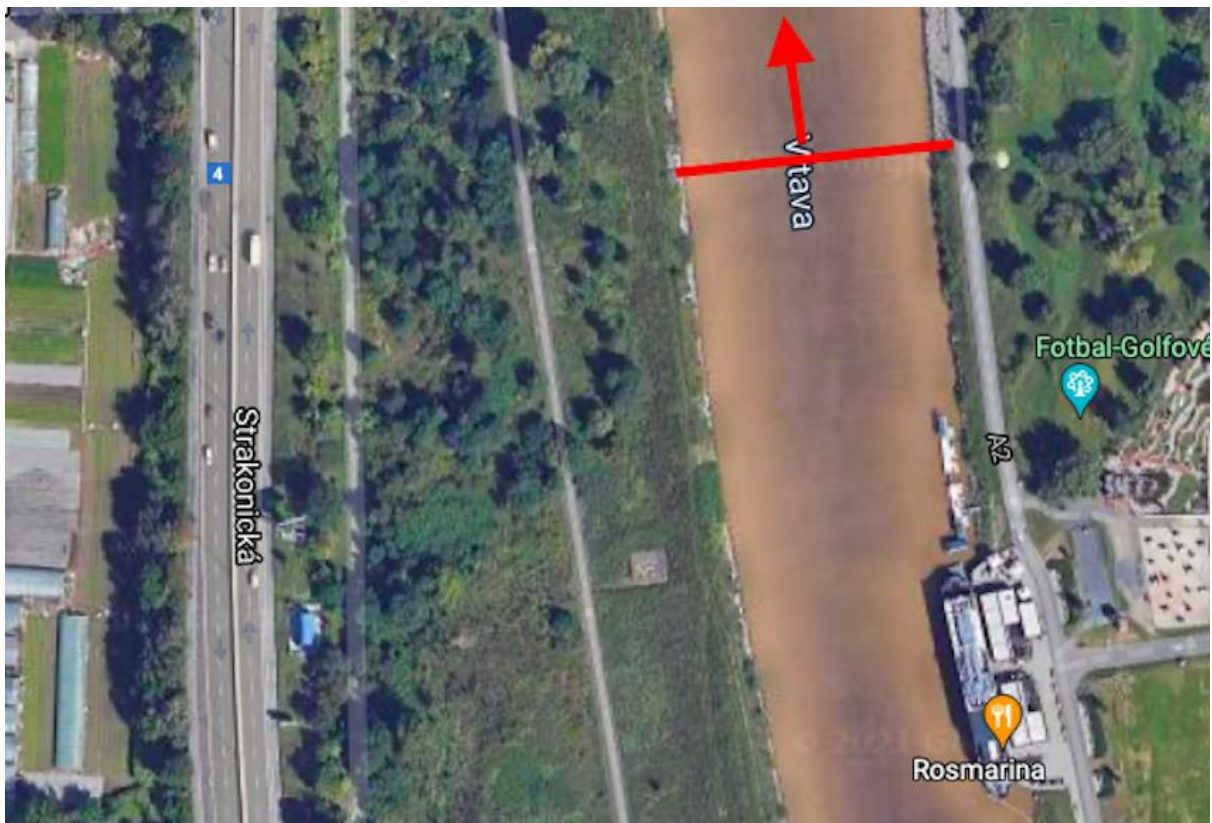
Bezpečnost: v případě nebezpečné situace volejte na: Vít Kučera 777 602 942. Pravidla provozu na Vltavě musí být dodržována po celou dobu testu i při rozveslování a vyveslování. Posádky musí při testu podjíždět pod všemi mosty pouze pod prostředním obloukem. Pokud bude posádka dojeta, nesmí bránit rychlejší lodi v předjetí a musí uvolnit závodní dráhu. Ve Vyšehradské zatáčce bude umístěna bóje, která vymezuje závodní dráhu a závodník ji musí minout po své pravé ruce. V případě podjetí bóje bude posádka penalizována.

Jakékoliv důležité změny v programu naleznete na www.veslo.cz

Všichni účastníci testování i doprovod se musí řídit aktuálními protiepidemickými pravidly. Každý účastník musí před zahájením testování (do sobotního rána) předložit požadované dokumenty (viz informace k testování na trenažéru).

Vít Kučera
Tel.: +420 777 602 942
e-mail: kucera@veslo.cz

Start testu



Cíl testu

