

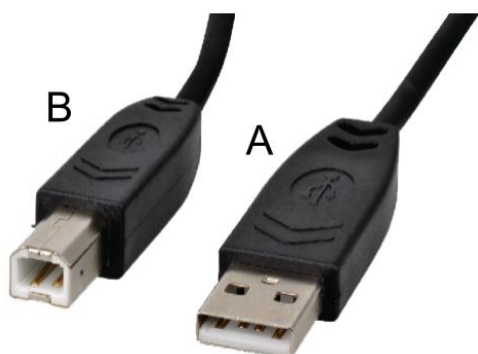
Technické pokyny pro kluby pro účast na Halovém virtuálním MČR 2021.

Pokyny platí pro variantu **více trenažerů** v jednom místě napojených na jeden PC

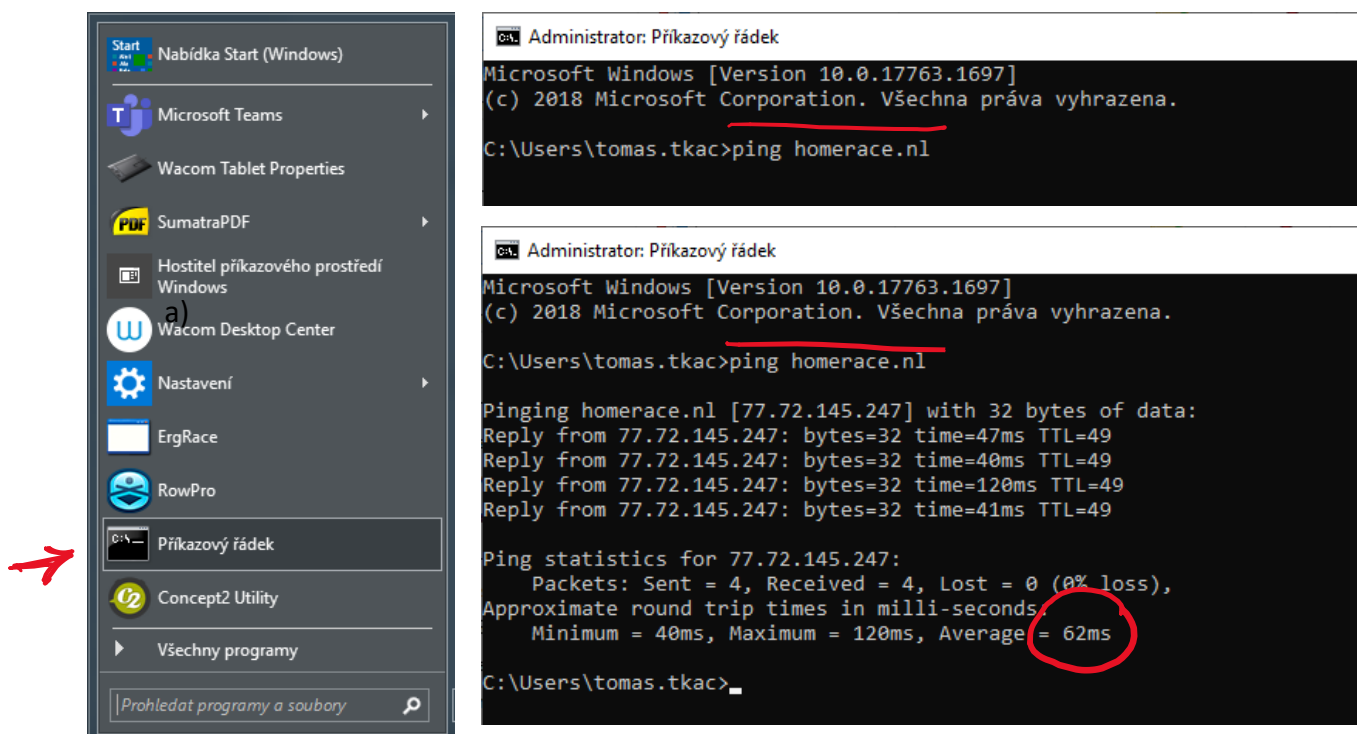
- MČR v roce 2021 proběhne s ohledem na pandemickou situaci výhradně virtuálně prostřednictvím platformy [Homerace](#) společnosti Time-team. Platforma je spolehlivá a byla úspěšně použita při Halovém ME 2021.
- Platforma Homerace umožňuje závodit až 40 závodníkům v jedné jízdě v reálném čase.
- Na monitoru PC je stejná grafika jako při tradičních závodech v hale (lodičky), stejně tak i na displeji každého ergometru.
- Pro individuální zapojení jednoho ergometru do jednoho počítače ("1-1") jsou určeny samostatné pokyny. Text níže je určen pro technicky složitější zapojení více ergometrů do jednoho počítače ("Daisy chain").

Pokyny:

1. Regata v systému více trenažerů na jeden PC může proběhnout **výhradně** na ergometrech opatřených monitorem **PM5**, u kterého je provedena aktualizace firmware na poslední verzi (aktuálně verze V.169). Pokyny pro aktualizaci firmware v angličtině najdete [zde](#).
2. Počítač, ke kterému budete připojovat vaše ergometry a který se bude připojovat do systému Homerace Time-Team musí splňovat následující minimální **požadavky na instalovaný SW**:
 - a) Operační systém **Windows 7, 8.1, nebo 10**. Doporučený systém je Windows 10 Professional edition.
 - b) Webový prohlížeč **Google Chrome** - verze 78 nebo vyšší (ke stažení [zde](#)), popř. Microsoft Edge verze 79 nebo vyšší
 - c) Systém **ErgRace 1.5** (Concept2). Ke stažení [zde](#).
3. Počítač musí splňovat následující **minimální požadavky na HW**:
 - a) Procesor Dual Core i3
 - b) Doporučený je procesor Dual core i5, nebo rychlejší
 - c) USB kabel A-B



4. Lokalita, ze které se budete připojovat musí poskytovat dostatečně rychlé a stabilní připojení k internetu.
5. Kvalitu připojení ověříte tak, že do příkazového řádku systému Windows zadáte příkaz **ping homerace.nl**

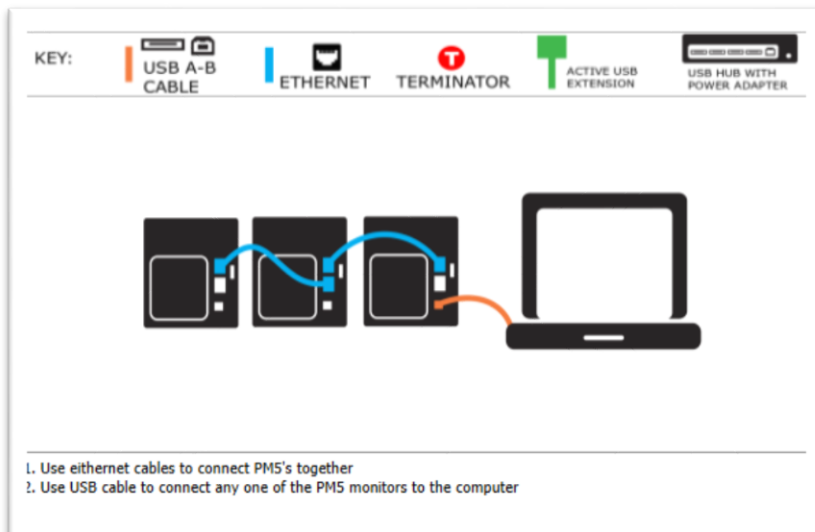


Pokud bude průměrná doba odezvy kratší na 60 ms, je možné připojit k jednomu počítači až 8 Ergometrů. Pokud čas odezvy překročí 60 ms, je doporučeno připojovat k jednomu počítači maximálně 4 Ergometry

6. Každá lokalita (v rámci loděnice rozumíme lokalitou každý počítač s připojenými ergometry) bude muset mít **jeden záložní ergometr PM5** pro případ že by došlo k problému.

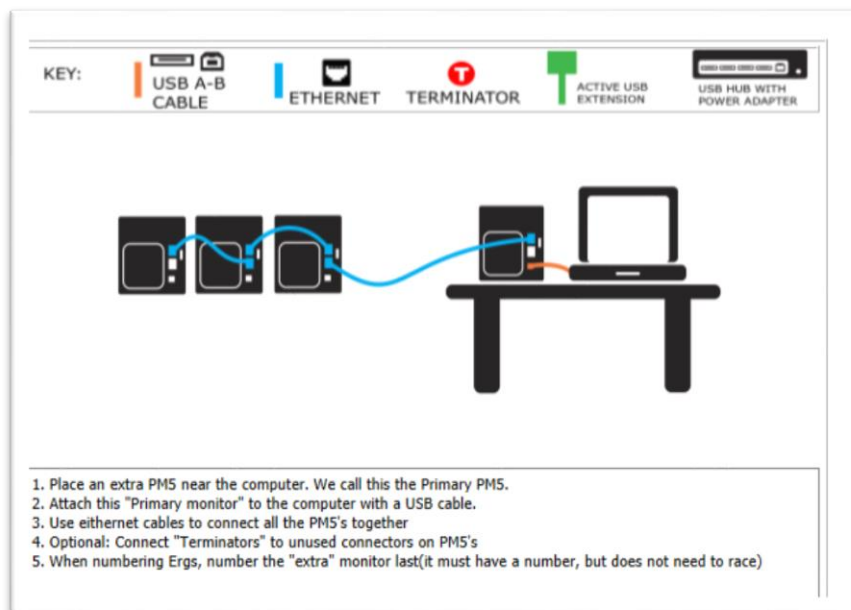
7. Jaké způsoby připojení můžete volit:

a)



Pozor, tuto variantu zvolte, pokud budete připojovat už první PM5 na ergometru USB kabelem s délkou do 5 m, ostatní PM5 připojíte pomocí UTP kabelu. Pozor na starší a polámané kabely, mohou být příčinou mnoha problémů.

b)



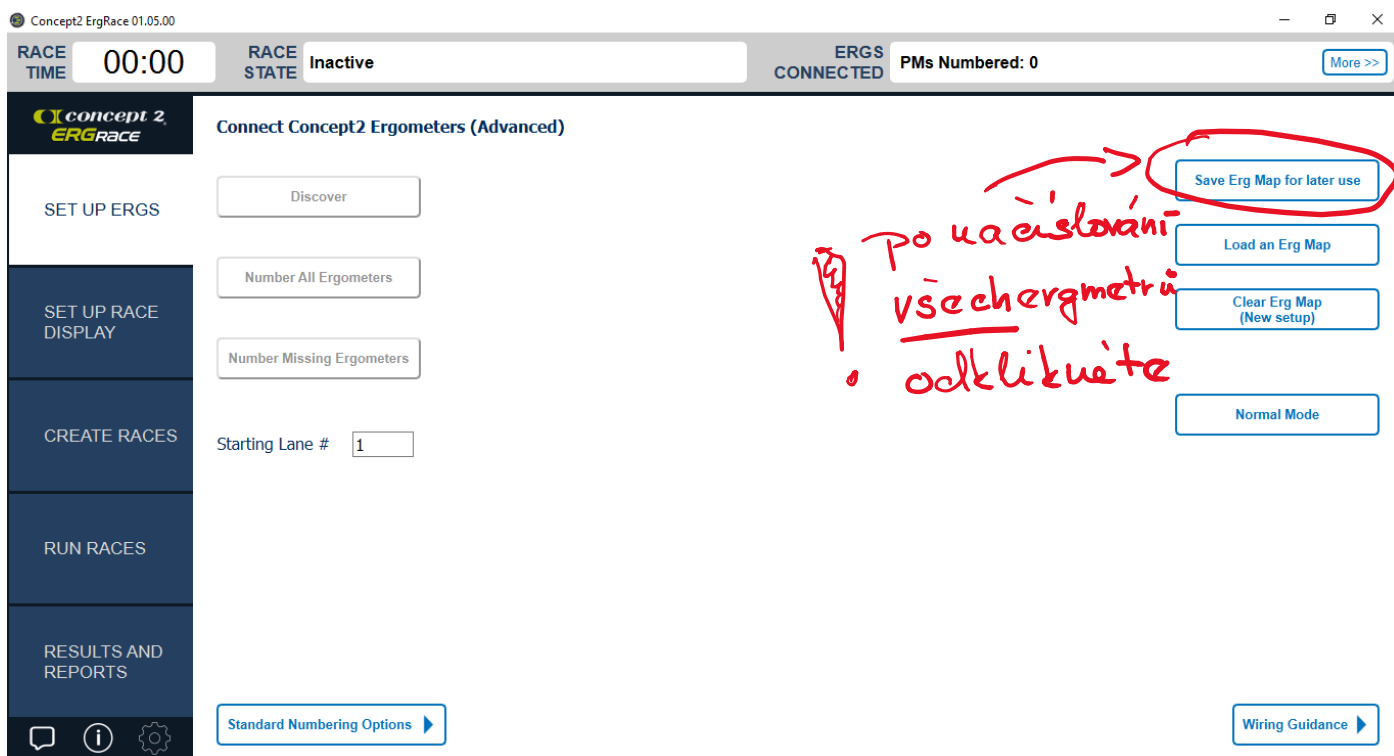
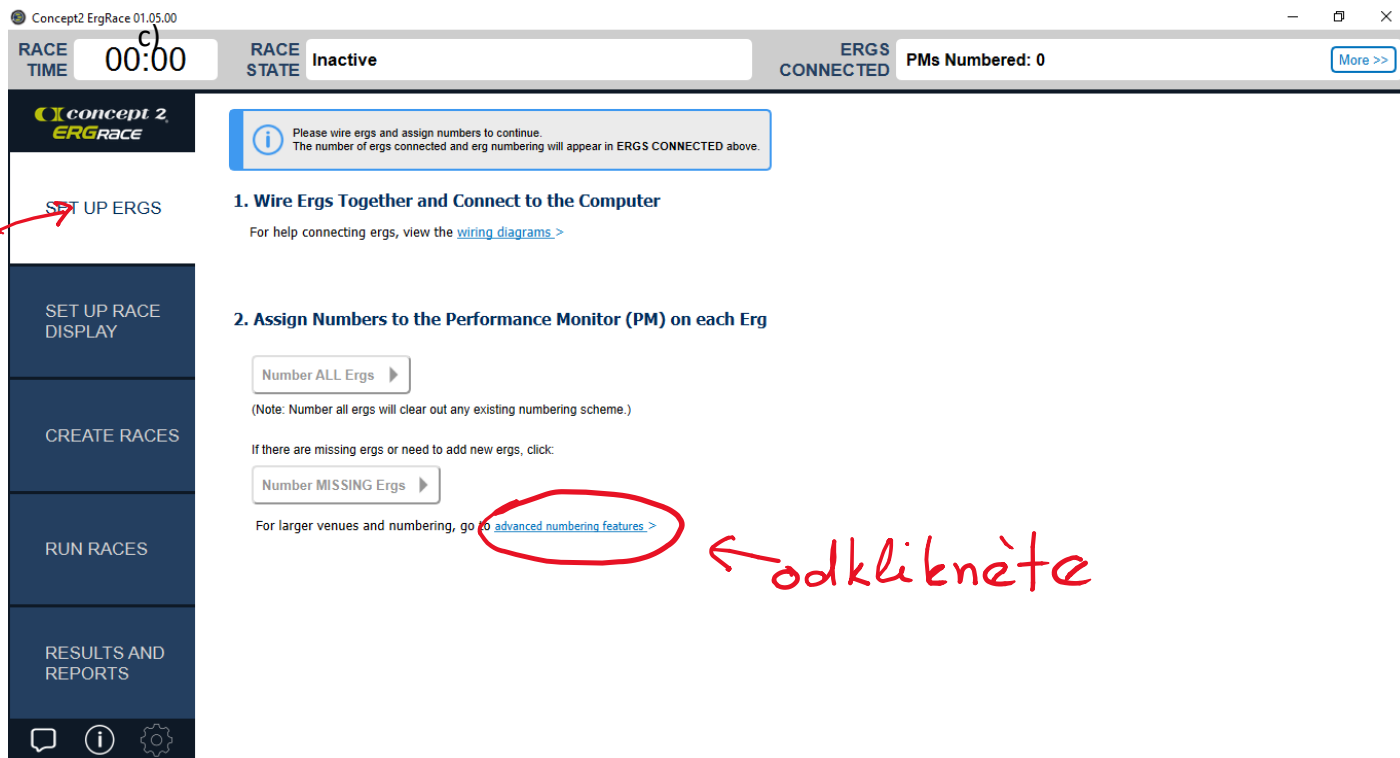
Pokud bude pro připojení prvního PM5 monitoru potřeba USB kabel delší než 5 m zvolte variantu b, připojte krátkým USB kabelem pouze PM5 monitor, který bude sejmutý z ergometru a bude ležet na pracovním stole a k němu připojte další ergometry pomocí UTP kabelů.

Poznámka: v rámci systému Homerace připojte k jednomu počítači max. 8 ergometrů (podle stability připojení k internetu).

8. Každá lokalita, která se bude chtít zúčastnit regaty musí připravit „mapu“ připojených ergometrů, která se pak pošle do centrály Time-Team a před vlastním závodem si budete její uloženou verzi opět nahrávat do systému ErgRace.

9. Pořízení „mapy“ připojených regometrů.

- Provedte fyzické propojení počítače a jednotlivých PM5 podle vybrané varianty
- Spusťte ErgRace a nastavte „mapu“ ergometrů podle následujících instrukcí



10. **Další pokyny** pro systém "více ergometrů" na jeden PC:

- a) Za každou lokalitu (sít' postavenou kolem computeru) byste měli mít „mapu“ a excelový soubor se sériovými čísly připojených ergometrů.
- b) Pro vlastní závod systém HomeRace přiřadí každý ze zapojených trenažerů konkrétnímu závodníkovi pro danou jízdu.
- c) Administrátoři z Time-Team přiřadí v rámci rozlosování každému závodníkovi na předem daném místě (loděnici) konkrétní trenažér. Takže pokud máte připojeno 8 ergometrů, bude se to při losování dané jízdy zobrazovat jako 1 až 8.
- d) Pamatujte, že čísla na samotných PM monitorech se po načtení závodu mohou lišit. Doporučujeme tedy nalepit nálepky s 1 - 8 na propojené trenažery (podle „mapy“).
- e) *Pozn.: Závodníci v systému "1-1" se připojují individuálně pouze svým kódem a výše uvedenou proceduru dělat nemusí.*

Toto jsou prozatím známé, nutné kroky k úspěšnému uspořádání regaty v systému HomeRace.

V případě jakýchkoliv dotazů se prosím spojte s **Tomášem Tkáčem**, tomas.tkac@ssps.cz, 604 291 198